

המשמעות - ניהול - לא תינתן לעצמו. אלוהים השמאל - פיננסיו.

המשמעות - ניהול - מעסקי - 3 מומים ליקריים!

1. הישגים עצומים - הכנסה אדירה - הישגים אדירים, עדיין

אחרי עבודה - אצורק צינור חיבורי, אומר לקצת גולק של המורה.

2. דקל - האלו - המשמעות - הניהול - מאפשר לקבל החלטות - אלוהים אלוהים

אדוניאלי. פיגור מוצר נגל אלו סגור מתקנה קיימת. אך ניהול - אלו מנצלים

ע"י כך שגולים מתק הצורה הנפשיים.

3. מקרה - המשמעות - הניהול - משמש - אחרות - הניצולים - הולכות

בין היתרון זמינות בפועל.

ההוכחות בין המשמעות הניהול - פיננסיו:

1. חומר צינור גומים הדינור - המשמעות - פיננסיו - הימים אדום על א

השינוי של רמזון. המשמעות - ניהול - אין חומר צינור והדינור הוא פנימי

גומים הדינור לא חייב להיות כל המורה. יכל להיות מוצר אלו לא מה שחשית.

2. יעקב הדינור - המשמעות - פיננסיו - המורה צינור - רמזון והמה פדטי -

כל שנה. המשמעות - ניהול - אין כלים מניע זמקס - הדינור.

3. פדטי - נדסק ונישום נמידע - המשמעות - פיננסיו - יש אולם אור א מה

שינויים נדסק ע"י עקרונות מקוריים, המשמעות - ניהול - נמידע מהגם

אדיר של חבצא - ואל מהוס סקרנות.

4. שיטה הדינור - המשמעות - פיננסיו - ישנם כלים ניקיים אדום על המורה.

המשמעות - ניהול - ארוב מצוותים אפי מעבר אור מתקנה נאין שיטה אור -

קמורה

נצייר מספר מושגים:

1. אור - צבא משינה אצל שנקב ע"י נדסק על מקר אהשיג אור מארגו.

2. אונגיקט אור - צבא א דברי שיש צבא אמרו אור הדינור - אורו נקבר

אמש מעבר, מתקנה. מספר מתקנה אור מספר מוצרים

אור הדינור נמוך אלוהים - 2 צרכים:

1. אור - המסורה - אפי היח איתר - קלור

1. יחידה ישירה - Direct cost - עלות זו אינה נחשבת אלא על ידי היחידה

שנית לשייך אוטומטית. לדוגמה: עלות החומר. לעומת זאת ישנן עלויות שאינן
זוהו מידת אלו הישירות. הישירות היא חומר גלם ועמלות הפס ייגרו.

ב. עלות עקיפה - Indirect cost - כאשר ישנם מספר אלוותיקים של עלות עליון

אלוותיקים אינם ארבעים אלא העלויות העקיפה האלוותיקים של יחידה. ולכן מהפירוט (מחציתים
היומנים. כמו על) פשוט מחלקים את העלות קבוצה.

כאשר העומדים אינם הומוגניים, כמו שלומן, מאכה עליון ארבעים אלא העלויות
העקיפה אינן מסוג העמלה שנקבע מנוש, למשל, מספר העמלה של העמלה
שהושקעו במחיר.

אחר היתרון העיקרי בחלוקה כזו הוא זהותם מנוש מסים העמלה.

קריאה להשקעה האלוותיקים מהקסימים הושווים:

- יחידה מיוחדת

- עלות עקיפה ישירה של אדם או מחנה

- הומוגני שלם שנקבע במחלק הייחודי

2. עלויות מסוימות אינן ניתנות להיחלק:

א. עלות משקל V - זוהי עלות שצברה עם היקף המטרה, וההתאמה אדם עלות

מסוימת היא עלות משקל רגילה מסוג של הפיזיקה, לדוגמה: יש חמרה

שמכילה השמן המורה כוונה על חודש הנוכחי זו איננה משפיעה על המטרה

לכן לא גורמת עלות משקל. אעפ"כ זוהי יש חמרה שמייצרת יותר ומכילה

אדם המספר הממוצע שנה, המבט זה השמן ייגבה עלות משקל.

ב. עלות קניסה F - זוהי עלות שאיננה צברה עם המטרה.

עליון אינם אדם ישנם כמובן ארבעים בין סוג העלויות, כאמור, עלות ישירה

יגובה אפ"כ משפיעה על קניסה, עלות עקיפה יגובה אפ"כ משקל וקניסה

סכומם. סה"כ העלויות הייחודיות זכרה.

* ישנם צרכנים מקובלים שחיינו להכיר:

1. עלות המרה - זוהי עלות שמאמצים אלוותיקים האלוותיקים של העלויות, כאמור

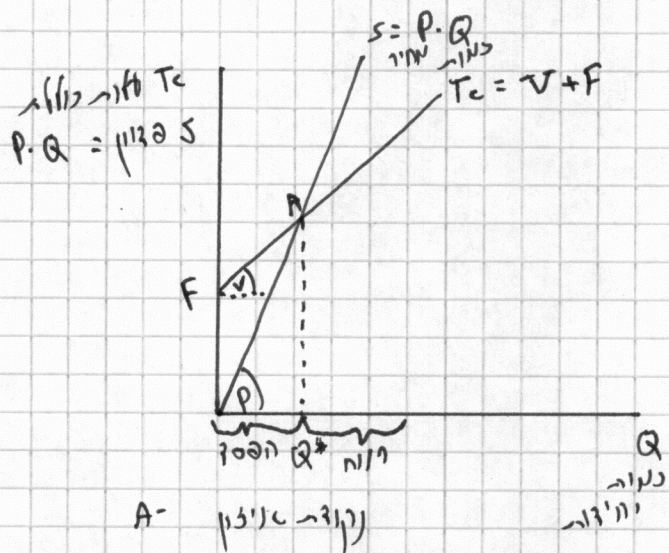
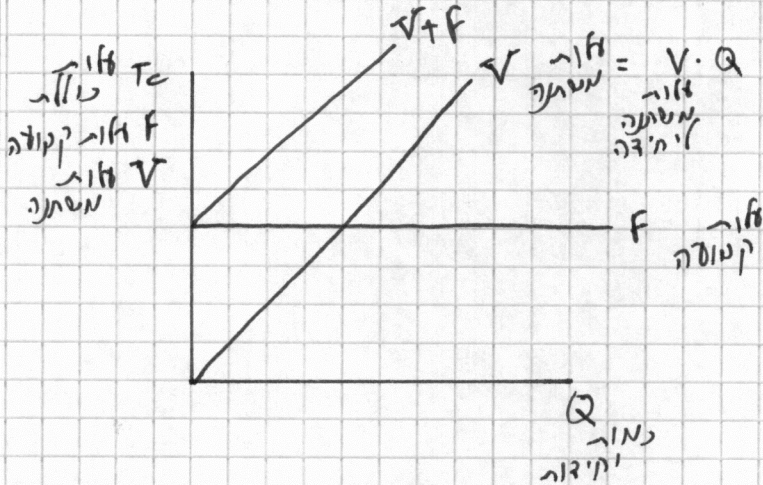
עלות ישירה + עלות עקיפה.

2. עלות "צור-מכ"י הסלולר שמתבטלת לנו ז"צ מוצרים, היא כולל מוצרי עלויות ישירות ועקיפות שייך הנדויות לייצור המוצר.

ניתוח נקודת איזון

ניתוח נקודת איזון - זהו ניתוח שפירושו - מאמצים על מנת להמין את כמות היחידות שיש למכור על מנת להגיע לרווח אפס.

אסטרטג נמדוק נק' איזון אם כמות המכורה - כמות ממוצר המכורה שיופית אותנו לרווח אפס.



דברנו יחידה אחת והמחיר יחידה חייב להיות שווה עלות משתנה יחידה וכן (השיבוט של עקומת הפדיון זמורה ממשפחה של הוצאות).

$$\pi = S - V - F$$

מניחה עלות משתנה תוצאות קבועה

$$\pi = \text{רווח}$$

(דרך נוספת לרשום את הנוסחה מעלה)

$$\pi = P \cdot Q - V \cdot Q - F$$

מחיר ממוצר עלות משתנה יחידה

$$\pi = (P - V) \cdot Q - F$$

תוצאה יחידה כמות

הגובה איחידה - זהו הנוח איחידה לפני הוצאות קבועות

נקודה אינן צריכה הנקודה שמה הרווח שונה לאדם, כאשר ההקטנה שווה להוצאות
ניתן אולי אולי שחמור שהשיטה גרסה אמור מחושבת בצורה הטובה

$$\pi + F = (p - v) \cdot Q$$

$$Q^* = \frac{\pi + F}{p - v}$$

ניתן אולי אולי הוצאות שיקראו שמתקנה או צינן המתנה וצורה אמור כמו
שמה הגובה איחידה מנסה את הוצאות היתריות.

$$S = p \cdot Q$$

$$Q = \frac{S}{p}$$

נציב במשוואת הרווח: $\pi = (p - v) \cdot Q - F$

$$\pi = (p - v) \cdot \frac{S}{p} - F$$

$$\pi = p \cdot \frac{S}{p} - \frac{v \cdot S}{p} - F$$

$$\pi = \left(1 - \frac{v}{p}\right) \cdot S - F$$

$R =$ תועלת יחידה
קאונצט

$$\pi = R \cdot S - F$$

הגובה איחידה קאונצט - זהו הנוח של הפיטה קאונצט סבור כל יחידה
מכרה לפני הוצאות קבועות. הווינפונמניה שניתן לקבל מגובה קאונצט
היא: אם צריך את המניה ממנה יצא הרווח קאונצט.
אזמו כיסוי הוצאות משתנה קאונצט.

$$R = 1 - \frac{v}{p} \cdot \frac{Q}{Q}$$
$$R = 1 - \frac{v}{S}$$

כאשר אז יתקיים אני אולי
המתיר צוהי הנוסחה
אחישוק.

$$\pi = S - V - F$$

רווח המהיר -

1.

נוסחה זו מייצגת רווח המהיר, רווח זה צפוי סיווג ממקלט של רווח רווח (ההסדר הרווח הלא מיידי מפניד בין הוצאות משקיע להוצאות קניסור, הרווח (אפני מס) שאף יהיו שווה לרווח מתק רווח רווח וניסס אך הוסדר של הרווח יהיה

שווה.

$$\frac{\begin{matrix} S & \text{מכרה} \\ V & \text{(הוצאות משקיע)} \\ F & \text{(הוצאות קניסור)} \end{matrix}}{\pi \text{ רווח}}$$

רווח אפני הרווח
קניסור

$$\pi = (P - V) \cdot Q - F$$

2.

עצב

אנרם קצוני מדמיקי הוא הניסס קניס מההוצאות האמתי - או מההוצאות קניסור. קמבתיז גאלו קיסר קניסמה מזה

$$\pi = R \cdot S - F$$

3.

קדומה קניסמה העקר, המטחי של משולאה זו היא אמדוק טוג הרווח של הסימכה גאלו טוג מנידיס בין הוצאות קניסור וממתי. ספרוקטיקה קבוצ אהמט קניסחוי זו מניון שומכמה של $R \cdot S$ מייצג עמנוני אה הרווח האמתיים אפני הרווח קניסור.

הקניס שלני אה כוג המקניס נית אנרם טומכור 2 הקניסור 2 ו-3.

קמו קניסחוי 3 המכתיס כהיס אה יהיה נתן המהיר או קניס אמכוי אה הרווח האמתיים.

π - רווח אפני מס

$$\pi = \frac{\text{רווח נקי}}{1 - t_{\text{מס}}}$$

תוצא ו מחוקקת הוצאות

דבר ראשון הוצאים את דוח כוח והסך אצור מאחורי

דוח מאחורי

3,000,000 S מנייה

V הוצאות מעמיה

נוותר אק (800,000)

עמדה יטרה (400,000) הוצאות בלוקים נכס הי"צ

סקיבו מעמיה (400,000)

דמא מנייה (150,000)

שיווק (180,000)

$V = (1,930,000)$

F הוצאות קמולור:

סקיבו קמולור (300,000)

הקלה קמולור (100,000)

פיסוז קמולור (200,000)

$F = (600,000)$

דווח אפני מס 470,000 (נמנ)

3,000,000 S מנייה

1,930,000 V הוצאות מעמיה

600,000 F הוצאות קמולור

470,000 דווח אפני מס

מטקא אמבא נקודה איצון ניסכר קניסמה טו תומיה טאומיציס מכיוון שטא

נמנ נוממיי. איצ מנימי ש תומיה טאומיציס טאומיה קמולור אכ ממנו

מנייה. אכ נמצא טו תומיה טאומיציס אפי נמני מקוריים.

$$R = 1 - \frac{V}{S}$$

$$R = 1 - \frac{1,930,000}{3,000,000} = 0.356$$

זה אומר שהחברה מרוויחה 0.356 אחוז לפני הוצאות וקטגוריה.

קרואס אור משיגה פרויט:

$$\pi = R \cdot S - F$$

$$\pi = 0.356 \cdot S - 600,000$$

$\pi = 0$ נקודת איזון

$$0 = 0.356 \cdot S - 600,000$$

$$S = 1,682,242.9 \text{ ש"ח}$$

$$\pi = \frac{\text{רווח נקי}}{1-t} \text{ מס}$$

$t = 36\%$ (מס)

$$0.21 \cdot S = \pi (1-t) = \pi (1-0.36)$$

$$0.21 \cdot S = \pi (1-0.36)$$

$$0.21 \cdot S = (0.356 \cdot S - 600,000) \cdot 0.64$$

$$0.21 \cdot S = 0.2275 \cdot S - 384,000$$

$$S = 22,588,235.2$$

מכיוון שאם הוצאות הדיבידנדה:

$$\pi = 0.356 \cdot 22,588,235.2 - 600,000 = 7,441,411.7$$

$$\pi (1-t) = \pi$$

$$\pi (1-t) = 7,441,411.7 (1-0.36)$$

$$\pi = 4,762,503.5$$

$$0.21 \cdot S = 0.21 \cdot 22,588,235.2 = 4,743,529 \text{ אומר אחוז צה"ה}$$

3. דרך א' אנשיה אפרטון (ארוכה) - אקנה דוח ומחירי חדל עם עמל - מכלול -

במחיר יורד והוצאות פרסום בקלות יורד.

דרך ב' - אסגל רק של השעיניים, הוצאות הפרסום 2 קלן ג-100,000 ולכן

ההוצאות - הוקטרו בקלות ג-100,000.

$$F = 600,000 + 100,000 = 700,000$$

קניי יחס הספק מין הוצאות משקנה אגזומה גאומטרי

שאלה מטרה בצהר ג- 3% = 5% - 8% > גאזומה מנג היתומה גאומטרי

(כוח לפני הוצאות הקבועה) קטנה ג' 3%

$$R = 0.356 - 0.03 = 0.326$$

משאלה נתקענו אמצוא כוח קני של $\frac{450,000}{1-t}$ $\pi =$ כוח לפני מס

$$\pi = \frac{450,000}{1-0.36} = 703,125$$

$$\pi = R \cdot S - F$$

$$703,125 = 0.326 \cdot S - 700,000$$

$$S = 4,304,064.4$$

קנייני שממכרי המכרה אומר זיגול במוכרונה שיקטל אולץ אכוח קני של 450,000

הטו 4,304,064.4 . קנייני אכרוב שממכרי המכרה יהיה בקנה מ' 3 מאיון מכיוון

שריזלון אור הרוכזורה אור הרוכזים

4. נתמקם - הוצאות שיווק 6% - משקנה

העומד הרכש יקטין אט ← 4%

דורג שני קאוס

העומד ← יקטין הוצאות שיווק ג- 2% (הוצאות משקנה יקטנו א- 2%)

מאק הוצאות 2%

$$3,000,000 \cdot 2\% = 60,000$$

מכרה

מקסימום שני שנה שנה מקניי אטס (שני שנה)

4 כמות הנכס

קול המכיר

3,000,000

S מכיר

V הוצאה משוק

(470,000)	ה"ג
(360,000)	עבודה ישירה
(300,000)	עלויות משוק
(120,000)	עמל מנחה
(150,000)	הוצאות שיווק
<hr/>	
V = (1,400,000)	

F הוצאות קבוצה

(500,000)	עלויות יקבועות
(320,000)	הקבוצה יקבועה
(300,000)	כח
<hr/>	
F = (1,120,000)	

480,000

π כמות אסני מס

$$\frac{\text{עמל מנחה}}{\text{מכיר}} = 4\%$$

$$\frac{120,000}{3,000,000} = 4\%$$

$$P = 40$$

$$S = P \cdot Q$$

$$3,000,000 = 40 Q$$

$$Q = 75,000$$

$$\pi = R \cdot S - F$$

$$R = 1 - \frac{V}{P} = 1 - \frac{V}{S}$$

$$R = 1 - \frac{1,400,000}{3,000,000} = 0.533$$

$$\pi = 0.533 S - 1,120,000$$

$$S = 2,100,000$$

$$Q = \frac{S}{P} = \frac{2,100,000}{40} = 52,500$$

פרק 2

$$\pi = (P - v) \cdot Q - F$$

$$v = \frac{V}{Q} = \frac{1,400,000}{75,000} = 18\frac{2}{3}$$

$$\pi = (40 - 18\frac{2}{3}) \cdot Q - 1,120,000$$

מחיר המכירה

$$Q = 52,500$$

$$S = 2,100,000$$

3. חישוב רווח הפיסקלי

$$\pi = \frac{P \cdot Q - V}{1 - t} = \frac{400,000}{1 - 0.36}$$

$$\pi = 625,000$$

$$\text{לד) } F = 1,120,000 + 30,000 = 1,150,000$$

$$\text{לג) } R = 0.533 - 0.01 = 0.523$$

$$\text{לד) } \pi = 0.523 S - 1,150,000$$

$$625,000 = 0.523 S - 1,150,000$$

$$S = 3,391,719.7$$

$$Q = \frac{S}{P} = \frac{3,391,719.745}{40} = 84,792.9 \quad \left(\frac{\text{מחיר המכירה}}{\text{מחיר}} \right)$$

$$= 84,792$$

תרגיל 2 מהחומר

קום המאמיר

28,000

S מניות

V הוצאות - משקל

(11,200)

הוצאות משקל

(5,900)

עמלה אסוקים

V = (16,800)

F הוצאות - קבוצה

(2,900)

הוצאות קבוצה

(1400)

שיווק קבוצה

(2000)

ניהול קבוצה

(600)

מימון קבוצה

F = (69,000)

4300

π רווח לפני מס

הוצאות סבירים	סוכנים דצמאיים	סוכנים דצמאיים (תלוי)	קום הממדי V F
			V F
	25%	20%	עמלה
75 * 8 = 600			מטרה
750			אגף
500			שיווק
(מישור) 0.55		(מישור) 0.4	מבנה האחוזים R

$$R = 1 - \frac{V}{S} = 1 - \frac{16,800}{28,000} = 0.4$$

$$F = \underbrace{6900}_{F \text{ יצר}} + \underbrace{600}_{\text{מטרה}} + \underbrace{750}_{\text{אגף}} + \underbrace{500}_{\text{שיווק}} = 8750$$

$$R = 0.4 + 0.15 = 0.55$$

העמלה יורדת גי. 15% ולכן התרומה האחוזית גדלה מאוד בטוב

מטילאר הרווח אדוקים שניכוס:

$$\pi = R \cdot S - F = 0.55S - 8750$$

$$S = 15,909.09$$

מטילאים קניסחה לו
כי אין אחיד

אוס דמקרה העסיק עונדים שניכוס חיה אמטר 15,909 ענה א מנה

אכזים אנך איצון

חמטק אסדיל - נחסי נקודה איצון צא אמקרה סמו נחסיק אהעסיק סוכני סצמאייז

$$R = \frac{0.4}{12} - 0.05 = 0.35$$

דמלי קספ

$$\pi = R \cdot S - F = 0.35S - 6900$$

$$S = 19,714.285$$

נקחני שנקודה איצון של מניגה קסווי של 19,714 ענה כאסר מונדי

מאמצה סוכים סצמאיים. המידה והייך צביטס אימור איצה אלוציה

אהעסיק אה העונדים מניקרה איצון הייך מעדיבים אהעסיק עונדים טכלים

מניון שקספיל אמה דוה צביק אמנו כחור.

2. כאסר הרווח הנקי לאו מטיליק צא דוה עני מס לאו מטיליק

$$\pi = 4300$$

$$\pi = R \cdot S - F$$

$$4300 = 0.35S - 6900$$

$$S = 32,000 > 28,000 \quad \text{מניגה}$$

תיגים אמנו יונד

3. מה המינה העדיל עונדים שניכוס? (תנסה אשאלה)

סוכים סצמאיים $\pi_1 = 0.35S - 6900$

עונדים שניכוס $\pi_2 = 0.55S - 8750$

$$\pi_2 \geq \pi_1$$

$$0.55S - 8750 \geq 0.35S - 6900$$

$$0.2S \geq 1850$$

9250

מסקנה - קובע שמחזור מכירה של 9250 יחידות הוא הנכון ביותר
 כאשר מחזור המכירה גדול מ- 9250 יחידות המחיר יעלה על מחירי
 ויגרו מרווח המכירה קטן מ- 9250 יחידות המחיר ירד. המחיר הנמוך
 המחיר הנמוך ביותר נקבע איננו אלא מחירי מכירה של 15,909 יחידות המחיר
 המחיר הנמוך יותר נקבע איננו אלא מחירי מכירה של 15,909 יחידות המחיר
 מחירי מכירה של 15,909 יחידות המחיר הנמוך יותר נקבע איננו אלא מחירי מכירה של 15,909 יחידות המחיר.

בעיה 5 מחזור הרווחים

$P = 60$

$V = 45$

$F = 47,000$

$Q = 7000$ יחידות

$\pi = (P - V) \cdot Q - F$

$0 = (60 - 45) \cdot Q - 47,000$

$Q = 3133 \frac{1}{3} \rightarrow 3134$
 מחירי מכירה

$S = P \cdot Q = 60 \cdot 3134 = 188,040$

$\pi = (P - V) \cdot Q - F$

$\pi = (60 - 45) \cdot 7000 - 47000$

$\pi = 58,000$ רווח

3. מרווח היסוד - זהו הפער השקיים מהמחיר של היחידה הנכונה או נקודת
 איזון. נקודת איזון זה מרווח היסודון האמיתי וזה הנכונה - זהו
 אצל ואפואה השני נקודתו. האמורה - הנכונה נכונה אצל האם
 מכאן הנכונה השני או הנכונה.

מכירה - מכירה
 מכירה - מכירה

מכירה - מכירה
 מכירה - מכירה

$$\text{מכירת מניות} = \underbrace{7000 \cdot 60}_Q - \underbrace{182,040}_P = 231,960$$

מכירת מניות

$$\text{מכירת מניות} = \frac{231960}{7000 \cdot 60} = 55.22\%$$

האז קנה והפידבה קונים קוצמו.

$$V = 45 + 3 = 48$$

$$F = 47000 + 5000 = 52,000$$

4

$$P \cdot Q = 60 \cdot 7000 = 420,000$$

$$V \cdot Q = 48 \cdot 7000 = 336,000$$

$$\underline{52,000}$$

$$32,000$$

$$58,000$$

דוח המכיר

S מנייה

V הוצאות - משלוח

F הוצאות - קמעות

π כוח לפני מס

דאפי סיני

$$\pi = (P - V) \cdot Q - F$$

$$58000 = (P - 48) \cdot 7000 - 52000$$

$$58000 = 7000P - 336000 - 52000$$

$$P = 63.714$$

5

מסקנה: מכירת ארבע אימות הישן עם עליה בהוצאות, יש להפחית את המכיר

א. 63.714 ש"ח

$$\pi = (P - V) \cdot Q - F$$

$$58000 = (60 - 48) \cdot Q - 52000$$

$$Q = 9166 \frac{2}{3} \rightarrow 9167$$

$$\Delta Q = 9167 - 7000 = 2167$$

6

מסקנה: על מנת להגדיל אימות הישן עם ביזום בהוצאות, יש להגדיל את המכיר

ב. 2167 יחידות

$$\pi = (p - v) \cdot Q - F$$

$$0 = (60 - 48) \cdot Q - 52000$$

$$Q = 4333\frac{1}{3} \rightarrow 4334$$

$$S = p \cdot Q = 60 \cdot 4334 = 260,040$$

$$P = 45$$

$$V = 36$$

$$F = 171,000$$

$$\pi = (P - V) \cdot Q - F$$

$$0 = (45 - 36) \cdot Q - 171,000$$

יציאה $Q = 19,000$

$$S = P \cdot Q = 45 \cdot 19,000 = 855,000$$

מרווח הטמון = $45 \cdot 27,000 - 855,000 = 360,000$

מרווח הטמון = $\frac{360,000}{45 \cdot 27,000} = 29.6\%$

$0 < Q < 19,000$ 0 = רווח

$19,000 \leq Q < 25,000$ 2 = רווח

$25,000 \leq Q < 30,000$ 3 = רווח

$$30,000 \cdot 45 = 1,350,000$$

5, מ'ב'ו

הוצאות משתנות
באי שאלה $30,000 \cdot (36 - 2) = (1,020,000)$

רווח $(25,000 - 19,000) \cdot 2 = (12,000)$

רווח $(30,000 - 25,000) \cdot 3 = (15,000)$

1,047,000

רווח מ'ב'ו משתנה

$(171,000)$ F הוצאות קבועות

132,000 רווח לפני מס

$$2,850,000 \cdot 2\% = 57,000$$

4. מקסימום שכינה מוכיח אולם

$$\pi = (P-V) \cdot Q - F$$

5
2

$$\pi = (45 - 36) \cdot 30,000 - 171,000$$

$$\pi = 99,000$$

$$\pi = R \cdot S - F$$

$$\pi = \left(1 - \frac{Y}{P}\right) \cdot S - F$$

$$\pi = \left(1 - \frac{36}{45}\right) \cdot \underbrace{\left(\underbrace{30,000}_{\text{כמות}} \cdot \underbrace{45}_{\text{מחיר}}\right)}_{1,350,000} \cdot 1.01 - 171,000$$

$$\pi = 101,700$$

$$\text{שינוי הרווח קאמולטי} = \frac{\text{ישן} - \text{חדש}}{\text{ישן}} = \frac{101,700 - 99,000}{99,000} = 2.727\%$$

מנקי הסלולי:

יחס המיידע קישר בין המטרות לרווח מושך הנחה ששפרה מטרות זקוקה ליהוציוו
הייק מילוח לאו ממנה. ניתן להשתמש בנוסחה שמצדקה קשר בין הרווח למטרות.

$$\frac{\pi + F}{\pi}$$

היחס הזה ממנה ממנה:

הוא לא זיקה של ו.ו. המטרות הרווח בקו האמולטי

עד יחס המעל ויהסלולי.

$$\frac{99,000 + 171,000}{99,000} = 2.727$$

נמצא נכחה בקו הרווח האמולטי

$$2.727 \cdot 0.01 = 2.727\% \text{ מנקי תכסו.}$$

$$99,000 \cdot 2.727\% = 2700 \text{ ש"ח}$$

נקודה אינפן עם יוג מאנר אוקד

מטבאור הפירמור מייצור ומכירה קדרר יוג ממור אוקד.

און נכסוק אנה אלו יתצור הפימור האמר קודם מתק היתר שוהמרה סלני
 היא מקסימל רווח, מינון שהמקטורו היקפורה אינן נוצלו עם כמות המכירה
 היתרה שלני יעטר עסיקר אמצור רווח לפני הנכסור קמורה כלומר הומוה.
 כמות המקום און וניה שהמורה מורה אה המערים כסל מוצרים יקול ממוא.

קאסום 06 סים מחקרה סריס
 $Z: 2a + b + 5c + 3d$

פמקן חנזיל 10.

Z = f0	d קאסריס	c דביס	b מחבורה	a סמרוס	
$2 \cdot 160 + 5 + 5 \cdot 4 + 3 \cdot 15 = 390$	$\frac{270k}{18k} = 15$	$\frac{108k}{27k} = 4$	$\frac{75k}{15k} = 5$	$\frac{12,500}{12,500} = 160$	מחוי מכירה איתרה P = $\frac{S}{Q}$
$2 \cdot 96 + 1.5 \cdot 5 \cdot 2 + 3 \cdot 7.5 = 226$	$\frac{80k + 55k}{18k} = 7.5$	$\frac{36k + 18k}{27k} = 2$	$\frac{15.5k + 7k}{15k} = 1.5$	$\frac{700k + 500k}{12,500} = 96$	חלו משתנה איתר $v = \frac{V}{Q}$
$2 \cdot 64 + 3.5 + 5 \cdot 2 + 3 \cdot 7.5 = 390 - 226 = 164$	7.5	2	3.5	64	תומוה איתרה P-v

ומן: Q = מסר יתור - צולוה אמירה

S = עקיון כפני

V = חלו משתנה

F = 180,000

$\pi = (p-v) \cdot Q_2 - F$

$0 = 164 \cdot Q_2 - 180,000$

$Q_2 = 1097.5 \approx 1098$

יח' -
 מיומילי

$Q_a = 2 \cdot 1098 = 2196$

$Q_b = 1098$

$Q_c = 5 \cdot 1098 = 5490$

$Q_d = 3 \cdot 1098 = 3294$

יה S = P · Q₂ = 390 · 1098 = 428,220

נקודת אינפן

$$F = 180,000 + 16,800 = 196,800$$

2

$$\pi = (P - V) \cdot Q_2 - F$$

$$0 = 164Q_2 - 196,800$$

$$Q_2 = 1200$$

$$\Delta Q_2 = 1200 - 1098 = 102$$

$$\Delta Q_a = 2 \cdot 102 = 204$$

$$\Delta Q_b = 102$$

$$\Delta Q_c = 5 \cdot 102 = 510$$

$$\Delta Q_d = 3 \cdot 102 = 306$$

3. כאשר מוכרים מוצרים ואני לא מתוודע למכירה מסוים עלייך אפילו מתוך טקסט
 I ונתקף במטרה הייצור, כלומר, (מבין איצו מוצר יניח אני אג הכול המאקסימלי
 גמים זה עליון אהם בשלב זה כולם אלוהם יתגר במ.
 II אולם מהאטמו אור סדי הייצור יניח הפול מוצרים אפי הביקור

d קולסרים	c טלים	b מתקור	a ספרים	
7.5	2	3.5	64	תומה איחיה קטה p-v
2.5	1.5	2	3	במך ייצור (קטורה)
$\frac{7.5}{2.5} = 3$	$\frac{2}{1.5} = 1\frac{1}{3}$	$\frac{3.5}{2} = 1.75$	$\frac{64}{3} = 21\frac{1}{3}$	תומה אטור מתנה = $\frac{\text{תומה}}{\text{במך}}$

תומה אטור מתנה יותר איך אינפורמציה אנוה קטקים אקור אטור מתנה, תדומה
 שלני אט אטור מתנה אם התמרה מייצב ספרים היא מוויקה $21\frac{1}{3}$ אט
 אטור אטור

$$c \leftarrow b \leftarrow d \leftarrow a \leftarrow \text{דרי ייצור}$$

א. נתון: אחתה י"ל 187,500 שטח מטרה

$$a: \underbrace{15,000}_{\text{היקוט אספריים}} \cdot \underbrace{3}_{\text{שטח}} = \underbrace{45,000}_{\text{שטח ש"י צינע ספריים}}$$

נתנו 142,500 שטח מטרה זיינר שטח האוצרים

$$d: \underbrace{29,000}_{\text{היקוט אקסריים}} \cdot \underbrace{2.5}_{\text{שטח}} = \underbrace{72,500}_{\text{שטח ש"י צינע קאסריים}}$$

נתנו 70,000 שטח מטרה זיינר שטח האוצרים

$$b: \underbrace{20,000}_{\text{היקוט אחקרה}} \cdot \underbrace{2}_{\text{שטח יינר}} = \underbrace{40,000}_{\text{שטח ש"י צינע אחקרה}}$$

נתנו 30,000 שטח מטרה זיינר שטח האוצרים

$$c: \frac{\overset{\text{שטח}}{30,000}}{\underbrace{1.5}_{\text{זמן יינר}}} = \underbrace{20,000}_{\text{זיינר אטיים}}$$

a = 15,000

d = 29,000

b = 20,000

c = 20,000

ה. אחתה י"ל 120,000 שטח מטרה, האטיים אקסריים, התקרה, האטיים ב - 170,500 שטח מטרה ואן נתנו זה זיינר רן 2500 שטח

$$b: \frac{\overset{\text{שטח}}{2500}}{\underbrace{2}_{\text{זמן יינר}}} = 1250 \quad \text{מטרה}$$

תולדה	זמן
המטרה, התקרה, רן אטיים (אוצרים)	40,000
ש"י צינע = 35,000 היקוט אוצרים	
זמן = 15,000 * 2 = 30,000	
זמן זיינר אקרה שטח המטרה	

$$\frac{\text{מחיר מניות}}{\text{קטחון}} = 30\% = 0.3$$

.4

$$\text{מחיר מניות הקטחון} = \frac{\text{מחיר מניות הקטחון}}{\text{מחיר מניות צפוי}} = \frac{\text{מחיר מניות צפוי} - \text{מחיר מניות צפוי}}{\text{מחיר מניות צפוי}}$$

$$0.3 = \frac{x - 428,220}{x}$$

$$0.3x = x - 428,220$$

$$428,220 = 0.7x$$

$$x = \text{מחיר מניות צפוי} = 611,742.857$$

f_0	Z	
$390 \cdot 1.1 = 429$		p
$226 \cdot 1.05 = 237.3$		v
$429 - 237.3 = 191.7$		$p-v$

.5

$$\pi = (p-v) \cdot Q_2 - F$$

$$70,000 = 191.7 \cdot Q_2 - 180,000$$

$$Q_2 = 1304.1 \rightarrow 1305$$

$$Q_a = 2 \cdot 1305 = 2610$$

$$Q_b = 1305$$

$$Q_c = 5 \cdot 1305 = 6525$$

$$Q_d = 3 \cdot 1305 = 3915$$

$$(p-v) = 164$$

.6

$$F = 180,000$$

$$Q_2 = 1098$$

$$S = 428,220$$

הקטחון

$$\pi_1 = 164 Q_2 - 180,000$$

$$\pi_2 = (164 + 10) Q_2 - (180,000 + 15,000)$$

$$\pi_2 \geq \pi_1$$

$$174Q_2 - 195,000 \geq 164Q_2 - 180,000$$

$$10Q_2 \geq 15,000$$

$$Q_2 \geq 1500$$

דוג ב'

מחבר	מחיר
$10Q_2$	15,000
$Q_2 \geq 15000$	

קיבולת שטחית נמוך הסלים בצילוף מ-1500. התמורה נעדיף את האלטרנטיבה החזקה
 נשאו נמוך הסלים קטנים מ-1500 אך מנקודת איזון התמורה נעדיף את האלטרנטיבה
 הישנה.

$$F = 180,000$$

$$- 25,000$$

$$155,000$$

מחירי-מטבח

.7

$$Q_2 = 2a + b + 5c + 3d$$

	Q_2	d	c	b	a	
	390	15	4	5	160	P
$2 \cdot 111 + 2.5 + 5 \cdot 2.5 + 3 \cdot 10.5 = 7.5 + 3 = 10.5$	$2 \cdot 111 + 2.5 + 5 \cdot 2.5 + 3 \cdot 10.5 = 268.5$		$2 \cdot 4 + 0.5 = 2.5$	$1.5 + 1 = 2.5$	$96 + 15 = 111$	V
	121.5	4.5	1.5	2.5	49	P-V

$$\pi_1 = 164Q_2 - 180,000$$

$$\pi_2 = 121.5Q_2 - 155,000$$

$$\pi_2 \geq \pi_1$$

$$121.5Q_2 - 155,000 \geq 164Q_2 - 180,000$$

$$25,000 \geq 42.5Q_2$$

$$588.235 \geq Q_2$$

קיבולת שטחית נמוך הסלים קטנים מ-588 נעדיף את האלטרנטיבה החזקה,
 אולם, נק' האיזון היא 1098 סלים ולכן את נעדיף את האלטרנטיבה
 החזקה.

תמחיר הוצאה

תמחיר הוצאה מוגד אצלנו - עלויות המוצרים קטנים זקוקים מחיר

סוגי אלקות. ישנם 2 סוגים של אלקות

1. אלקות ישירה - קל לשייך אלקות זו אלקות המוצר

2. אלקות עקיפה - קשה יותר לשייך אלקות זו אלקות מוצר ספציפי ולכן אלקות אלה

מחירה הולכת שוקקע מראש והוא מוצג אלה המיועד (הלקוחות) על

מוצר ספציפי.

אני רוצה לומר כי הוצאה כרוכזת יותר על מוצר אחד ופחות על אלקות.

השקעה אלקות הוצאה זו, נעשה בהוצאה שורה של אלקות אלה סך שורה

ההוצאה שהיא שוקקע מראש אלה שורה הוצאה שהוצאה מהוצאה ומהוצאה אלה

זמנים ימים שיהיה. הסיכוי אחר האלקות.

תמחיר הוצאה של הוצאה אחת - קטנים מסוג זה נמצא אלה אלה הוצאה

של הוצאה ספציפית

תמחיר הוצאה של יותר ממוצר אחד נעשה שונה מהוצאה אלקות אלה אלקות

מספר הוצאה ממוקמת.

סה"כ (ש"ח)	חומרים בש"ח			עלויות עקיפות	עבודה			פרטים	סעיף /תאריך
	סוג 3	סוג 2	סוג 1		שכר	שכר לשעה	שעות		
1000			$500 \cdot 2 = 1000$					חומרים	1.9.16
1200		$400 \cdot 3 = 1200$						חומרים	2.9.16
1950				$150 \cdot 5 = 750$	$150 \cdot 8 = 1200$	8	150	דלק	7.9.16
-35		$-5 \cdot 3 = -15$	$-10 \cdot 2 = -20$					חומרים	10.9.16
1000				$100 \cdot 5 = 500$	$100 \cdot 5 = 500$	5	100	דלק	14.9.16
1600	$400 \cdot 4 = 1600$							חומרים	20.9.16
900				$100 \cdot 5 = 500$	$100 \cdot 4 = 400$	4	100	דלק	21.9.16
7615	1600	1185	980	1750	2100			סה"כ	21.9.16

חומר יסודי = ח"כ דלק

$$א. \quad \frac{\text{סך חוג הצמנה}}{\text{כמות הצמנה}} = 7615 = \text{חומר יסודי}$$

$$ב. \quad 50 \cdot 766 = \frac{7615}{150}$$

ג. הוצע דוג נוח והפסק

$$7615 \cdot 12 = 9138$$

מכירה

$$(7615)$$

$$\frac{\text{(חומר המכירה)}}{\text{כמות}}$$

$$7615 \cdot 0.2 = 1523$$

כמות

סה"כ	הזמנה 402	הזמנה 401	הזמנה 306	הזמנה 305	פרטים	סעיף
95,000			40,000	55,000	יגד פתיחה	
81,000	25,000	21,000	20,000	15,000	ח"ג	3
27,460	$(440+320) \cdot 11 = 8360$	$(400+450) \cdot 9 = 7650$	$(220+330) \cdot 11 = 6050$	$(200+340) \cdot 10 = 5400$	זכר דמוקה	5
25,000	$\frac{25000 \cdot 8360}{27460} = 7611$	$\frac{25000 \cdot 7650}{27460} = 6964$	$\frac{25000 \cdot 6050}{27460} = 5508$	$\frac{25000 \cdot 5400}{27460} = 4916$	זוויה דקיבול	8
151874	-	-	71558	80316	הוטלם והוקדו	9
76,585	40,971	35614	-	-	מאלי סזירה	10

מאלי סקיבול:

9500 (4) דמוקה קול יסירה
 7500 (6) פח
 8000 (7) סקיבול שונל
 25,000 סך הכל

קול נולח ופסד
 (30%)
 $151,874 \cdot 1.3 = 197,436.2$ מאלי
 (151,874) (מאלי הומלול)

$151,874 \cdot 0.3 = 45,562.2$ קול מאלי

תרגיל 3

100 טון 280 גרוני
 50 טון = $\frac{50000}{1000}$
 280 גרוני 280 גרוני

סך האלוא מקורי : $280 \cdot 100 + 280 \cdot 50 = 42000$
 אלוא חזרה אלוא חזרה

סך אלוא חזרה = $280 \cdot 100 + \frac{30}{250} \cdot 20,000 + 800 + 1200 + 500 + 280 \cdot 10$
 אלוא חזרה מתקן מקבוצה מתקן 3 צימין הדסה קניין חזרה

= 35,700

מחברים מסוגים/טלזים:

הקדמה: בעולם זה אנו נתחן מתק מספר אפשרויות - מה המוצר שנגדני אפרמה זייצר, אנו מניחים שהעירמה מסוימת - ברמה מביסמלי. אנונק תלויק הדיצור חומרי הליים אמוצו הסופי יבואים להימחרו בשוק האנו נרצה להחליט איז אמטר אנו חומרי הליים בשוק אנו אנו המוצו הסופי. צורה התימוק השטה השיטה שנקר כוח אינצוקציה לאמור, שיטה זו לקיחה מוצר - ימשיקיק ופומצעה עו אנו קאט צורה כרס ניאן תכילה.

נאמנו מדוממו שנקטאו קילמר היסודי.

2 פועלים היצרו טעל ממילי הם נתפסו עניוקו קנצו קלי אפמלר המוק.

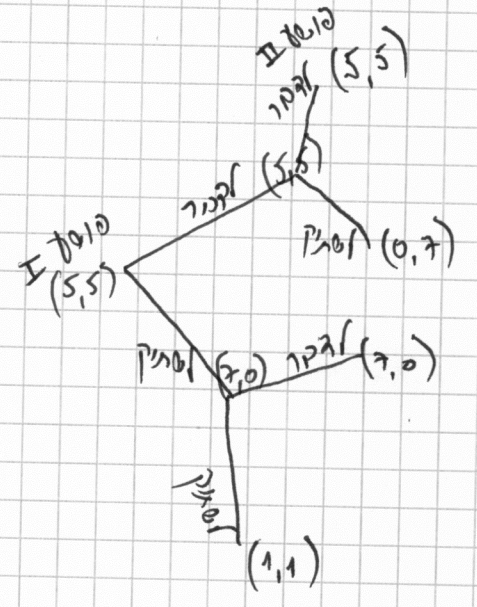
היוצעה אכ אוקז מוק הידימה הנאה:

1. אם יין פועל אחד משל פעלה עם הומוקיק אז ימו יאחד לחבשי והפועל הענ ינס א-7 טניק תולא.
2. אם שניים ישרו פעלה א אחד מהם יקול 5 טניק תולא.
3. אם אול אחד מהם לא ישל פעלה אז שניהם ינסו לשנה זלוא.

נתחן מה שחושב יין פועל 1.

טניק	טניק
שפועל 2	שפועל 1
קנס	קנס
זלוא	זלוא

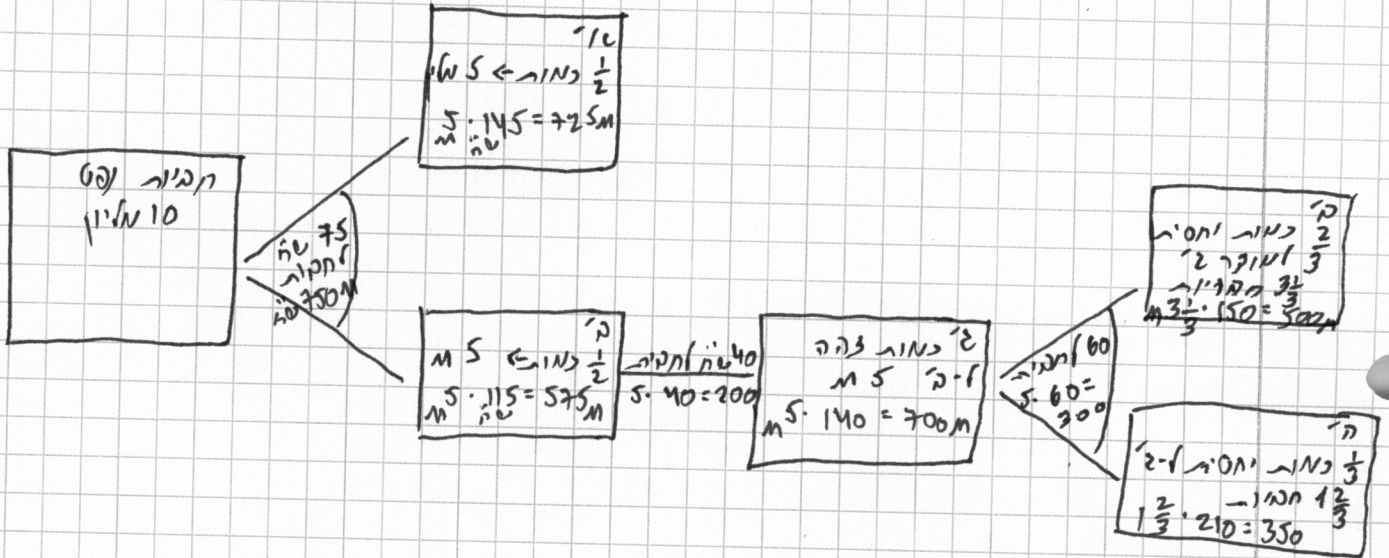
* מודקיק מהפול אהחלה.



תרגיל 1 מתמורה ד"ה 10

שאלים אחרונות:

1. נתונה את הנתונים שכתובים אינפורמציה לגבי מכרה - המוצר קטניות.
2. נתוני המוצר אינפורמציה לגבי מכרה - המוצר קטניות.



האם כדאי להפיק את מוצר ב' או מוצר א'?

מחיר: מוצר ב' 500 מ, מוצר א' 350 מ

קודם כדאי להפיק מוצר א' ולא מוצר ב'.

מחיר: מוצר ב' 300 מ

מחיר: מוצר ב' 700 מ
 מחיר: מוצר א' 150 מ

האם כדאי להפיק את מוצר ב' או מוצר א'?

האם כדאי להפיק את מוצר ב' או מוצר א'?

מחיר: מוצר ב' 700 מ

מחיר: מוצר א' 200 מ

מחיר: מוצר ב' 575 מ
 מחיר: מוצר א' 75 מ

האם כדאי להפיק את מוצר ב' או מוצר א'?

האם כדאי להסוק את התקווה נכס למזכרים או ק?

הוצאה: מזכרי' 725 מ

מזכרי' 575 מ

הוצאה: " צוי: (750 מ)

550 מ

כדאי להסוק את התקווה נכס למזכרים או ק.

5 מ מזכרים טו

5 מ מזכרים טו

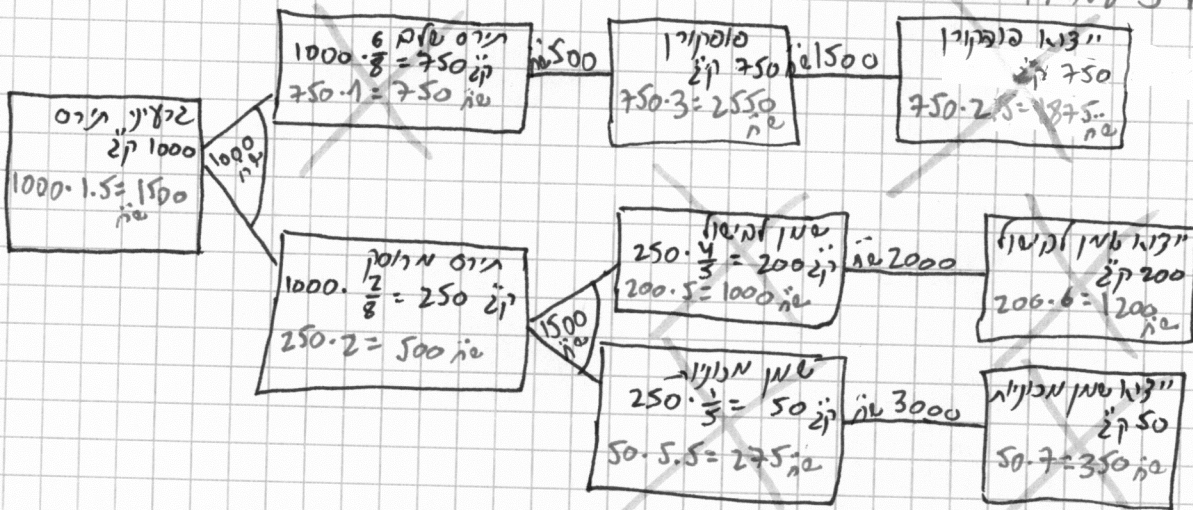
ה. הוצאה, רבנותה הטו 550 מ

ג. הוצאה למזכרי' (" צוי) 750 מאיון, תכני מהנמאות מ"קרה את מזכרי' או

$$375 = \frac{720}{2} \text{ מ}$$

$$75 \text{ טו} = \frac{375 \text{ מ}}{5 \text{ מ}}$$

תכני 3 טו 17



טו 1: האם כדאי לזכרי' סכני 2

הוצאה: " צוי 1875

הוצאה: הוצאה " צוי (1500)

$$\frac{(2250)}{(-1875)}$$

או כדאי לזכרי' סכני

שאלה 2: האם כדאי לייצר את המוצר?

ניתן לייצר מוצר אחר - האם כדאי לייצר את המוצר האחר? או לא?
מחירים מוצר הישן.

שאלה 4: האם כדאי לייצר את המוצר?

$$\begin{array}{r}
 \text{הוצאה: פוסקין} \\
 2250 \\
 \text{הוצאה: ייצור} \\
 (500) \\
 \hline
 \text{יתר על הוצאות} \\
 (750) \\
 \hline
 1000
 \end{array}$$

כדאי להפיק את המוצר.

שאלה 5: האם כדאי לייצר את המוצר?

$$\begin{array}{r}
 \text{הוצאה: מוצר אחר} \\
 1000 \\
 \text{מחיר מוצר} \\
 275 \\
 \hline
 \text{הוצאה: ייצור} \\
 (1500) \\
 \hline
 \text{יתר על הוצאות} \\
 (500) \\
 \hline
 (725)
 \end{array}$$

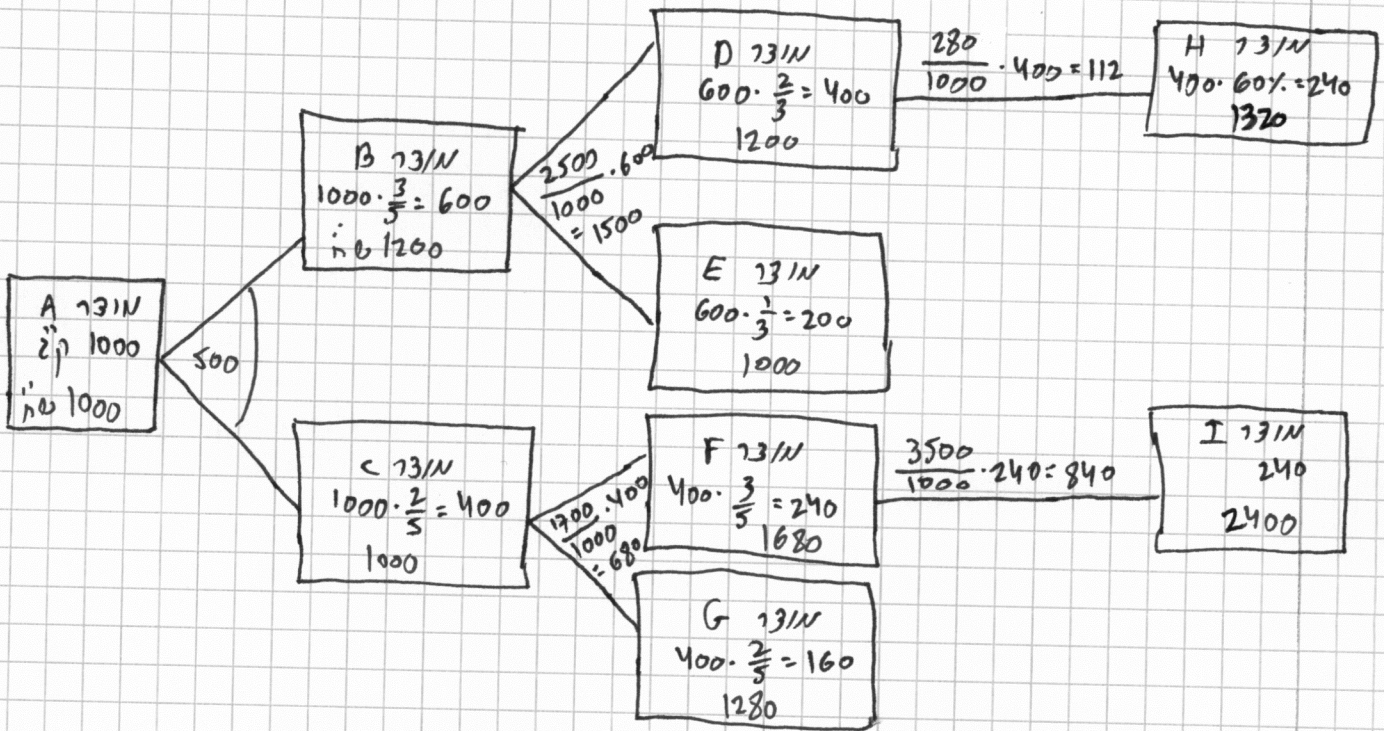
לא כדאי להפיק את המוצר.

שאלה 6: האם כדאי לייצר את המוצר?

$$\begin{array}{r}
 \text{הוצאה: פוסקין} \\
 2250 \\
 \text{הוצאה: מוצר} \\
 500 \\
 \hline
 \text{הוצאה: ייצור 1} \\
 (1000) \\
 \text{הוצאה: ייצור 2} \\
 (500) \\
 \hline
 \text{יתר על הוצאות} \\
 (1500) \\
 \hline
 (250)
 \end{array}$$

לא כדאי להפיק את המוצר.

$$\begin{array}{r}
 \text{הוצאה} \\
 2250 + 500 > \\
 \hline
 \text{הוצאה} \\
 1000 + 500 + 1000 < \\
 \hline
 X < 1.25
 \end{array}$$



ה. מסקנה מסדרון של תשלום 731N
 $G + F + E + H$ מסדרון

אם כן מסדרון B H E

$$\underbrace{\frac{1320}{H} + \frac{1000}{E}}_{\rightarrow H} > \underbrace{1500 + 112 + 600x}_{\rightarrow H}$$

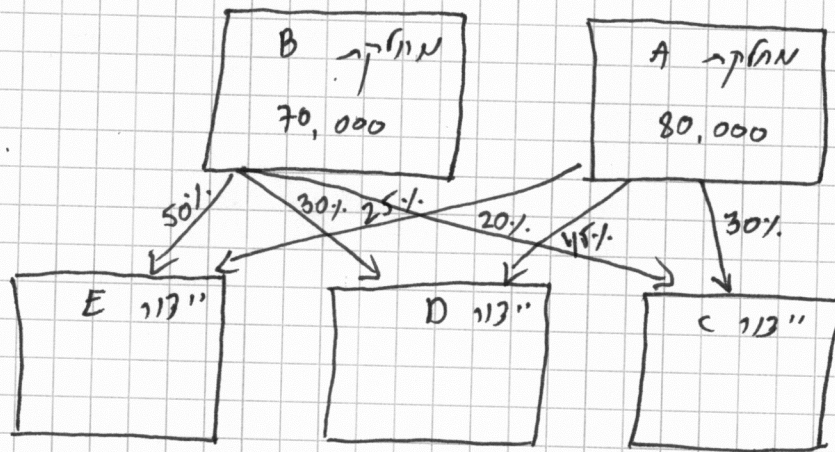
$$x < 1.18$$

החלטה על אלווה של מחלקה שיווה

הכוננה אצורה כהעק הפיננסי, שמוחלט החצוקה, וקיון
 תהא פיננסי טעם מחלקה שמשנה אוה הארזון ארזאטאו מחלקה מחצוקה, וקיון
 מחצוקה, מחצוקה. אוה הולצויה של מחלקה אוו חיינ אהחמים על מחלקה הו"צור
 יטעם צ אפסכוייה אהחמים:

1. החלטה הישורה - שיטה צו מניחה שטוין שיווה החצוקה הין מחלקה - הו"צור, כ
 אוה מחלקה - הו"צור - נועה שיווה כון מחלקה - הו"צור.
 מחצוקה צה חיינ אהחמים צו מחלקה שיווה קנכר.

החצוקה 1 חיינ 19



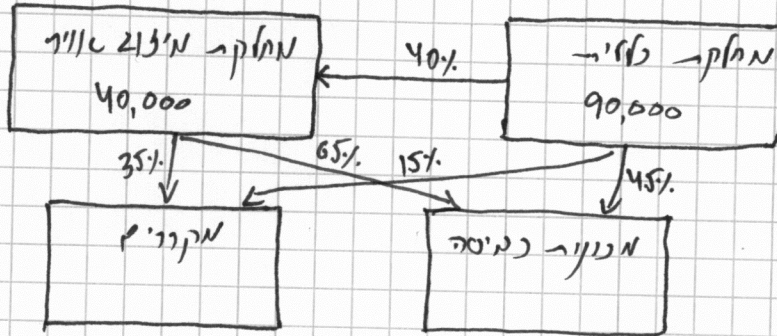
$$\begin{cases}
 38,000 & = 30\% \cdot 80,000 + 20\% \cdot 70,000 & = \text{מחלקה חיינ C} \\
 57,000 & = 45\% \cdot 80,000 + 30\% \cdot 70,000 & = \text{מחלקה חיינ D} \\
 55,000 & = 25\% \cdot 80,000 + 50\% \cdot 70,000 & = \text{מחלקה חיינ E} \\
 \hline
 150,000 & = 80,000 + 70,000 &
 \end{cases}$$

2. השיטה הנחרטת - כשיטה זו אחר מתחלקת הטיבור ניתב שיורה גם מתחלק

הייצור ואם מתחלק הטיבור השניה.

כמעט זה קיים שיורה תר 3737 של מתחלק הטיבור ולכן עליו להעמיס נתני
 שלבי, נשאב ה-1 נעמים או המתחלק ענינה שיורה אכלא מתלב ה-2 נעמים
 או המתחלק ענינה שיורה נק מתחלק הייצור

תרגיל 3 סמ' 19



מתחלק יוצר	מתחלק יוצר	מתחלק יוצר	מתחלק יוצר	
כביסה	מקרר	כללי	מיוחד	
90,000	40,000	90,000	40,000	סלול
$45\% \cdot 90,000 = 40,500$	$15\% \cdot 90,000 = 13,500$	$40\% \cdot 90,000 = 36,000$	$(90,000)$	העמסה מתחלק שיורה כללי
$65\% \cdot 76,000 = 49,400$	$35\% \cdot 76,000 = 26,600$	$(76,000)$		העמסה מתחלק שיורה מיוחד
89,900	40,100	-	-	סה"כ

$130,000 = 90,000 + 40,000$

העמסה של מתחלק שיורה כולל על מיוחד יוצר

$$\text{מיוחד} = 40\% \cdot 90,000 = 36,000$$

$$\text{כלל} = 40,000 + 36,000 = 76,000$$

$$\text{מתחלק "כביסה"} = 45\% \cdot 90,000 + 65\% \cdot 76,000 = 89,900$$

$$\text{מתחלק "מקרר"} = 15\% \cdot 90,000 + 35\% \cdot 76,000 = 40,100$$

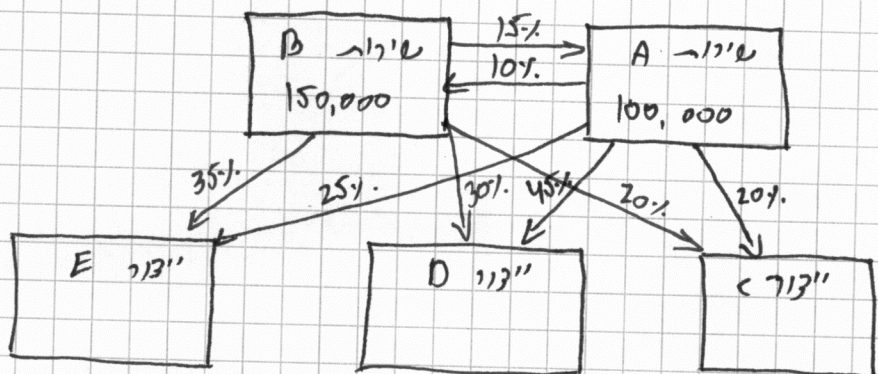
$$\underline{130,000}$$

3. השקעה האל/צקריה - שיטה זו מניחה שיש קשר של רמות ארנסים בין מחלקה השירות

ממבנה זה ניכר שיש קשרים בין סופי ארנסים והקליה. מנתונים מהמס' - אנו ניסו לקבוע את המוצאות האמצעיות - 2 משוואות עם 2 נעלמים.

אנחנו שמעבא את הנתונים החדשים אל מחלקה שירות - נעמים את העלויות החדשות - 4 מחלקה ה"צוק

תרגיל 2 עמ' 19



$$\begin{cases} A = 100,000 + 15\% \cdot B \\ B = 150,000 + 10\% \cdot A \end{cases}$$

$$\begin{cases} A = 100,000 + 0.15B \\ B = 150,000 + 0.1A \end{cases}$$

$$A = 100,000 + 0.15(150,000 + 0.1A)$$

$$A = 100,000 + 22,500 + 0.015A$$

$$0.985A = 122,500$$

$$A \approx 124,365$$

$$B \approx 162,436$$

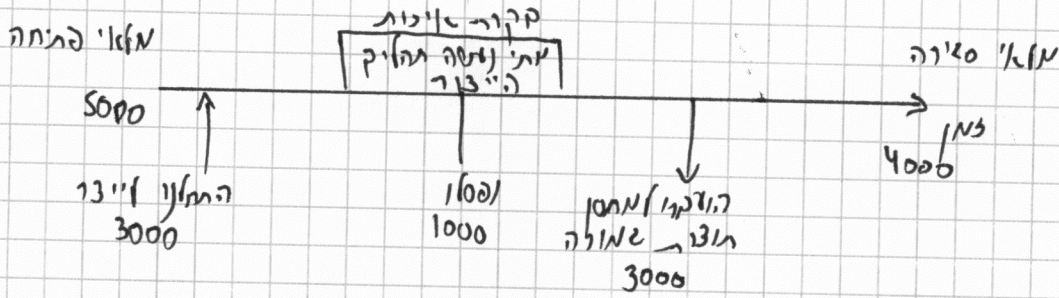
$$C = 20\% \cdot 124,365 + 20\% \cdot 162,436 = 57,360$$

$$D = 45\% \cdot 124,365 + 30\% \cdot 162,436 = 104,695$$

$$E = 25\% \cdot 124,365 + 35\% \cdot 162,436 = 87,947$$

$$A + B = 250,000$$

תמחיר תהליך



תמחיר מסוג זה כרוך אף עליונה המוצגים בסדרין כ"יצור כוונת, הנו לא כלל מוצרים מוצגים. פירוט ממשמשי - תמחירי מסוג זה כאשר המוצגים הם הוואג'נים, כגון מין הולקנו. נצטרך 2 מוטגים:

1. **חומרים** - כאשר מייצרים מוצרים פואג'נים זקוואטא דלים, חומר הזלם צוהי העלום שצורה מין המוצגים ונעצבים בו ביחסים קבועים. כאשר ניצבז אהשק עלויה נפריד אף עלום חומר הזלם משאר העלוייה.
2. **המרה** - עלום המרה עלום הן א העלוייה זמסט חומר זלם אף הניחה של תמחירי (התהליך) נקבצ באמצעות השלבים התמימי:

$$\frac{\text{מ.י.} \cdot \text{הווקסו אייצור} \cdot (\text{נפסלו})}{\text{מ.י.} \cdot (\text{הוושלם והולקנו})}$$

- **מלאי היתרה** - זכנו מלאי של מוצרים זכנו סיימת אף הייצור שלהם במחלק הומוזט הווקדס, עלויה אשיז אף שמוצגים שנמצאים במלאי הוטימרה יכל אמיה - שלקנו מקור איצור ויכל אהיור שלם.
- **הווקסו אייצור** - אלו המוצגים א היתולי אייצור במחלק הומוזט, מוצגים אלו תמיד יהיו לפני מקור איצור.
- **נפסלו** - תהליך הייצור מוקבצ מקור איצור ומהלוק נוכחתי חלק מומוצגים נפסלים, מקדוק זלם וש אמוז של מוצגים נפסלו.
- **הוושלם והולקנו** - זל המוצגים שסיימת אייצור נמלק, הומוזט מולקנוק זמחן הוצר זמורה זוכן יוצאים ממישולי תמחירי היתולי מוצגים שסיימת אייצור תמיד יהיו אחרי שלם של מקור האיצור.

- מאי סדרה - קומה אחת בלבד, כל המצבים שצריך לא סיימתי היחיד ומחייבים

לייבו בקודל המא.

יוני נאמד 2 סוגים של חיטוב ראשי מליק:

1. לבי שיטת הממוצע

2. לבי שיטת FIFO

- בשיטת הממוצע נחשב עליו ממוצע - לתיק - חומרים (לפי ממוצע לתיק המה).

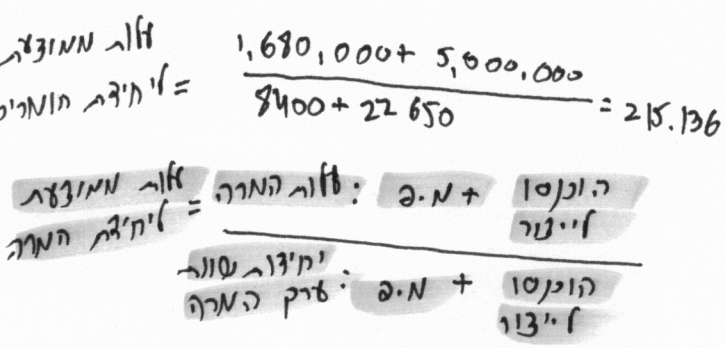
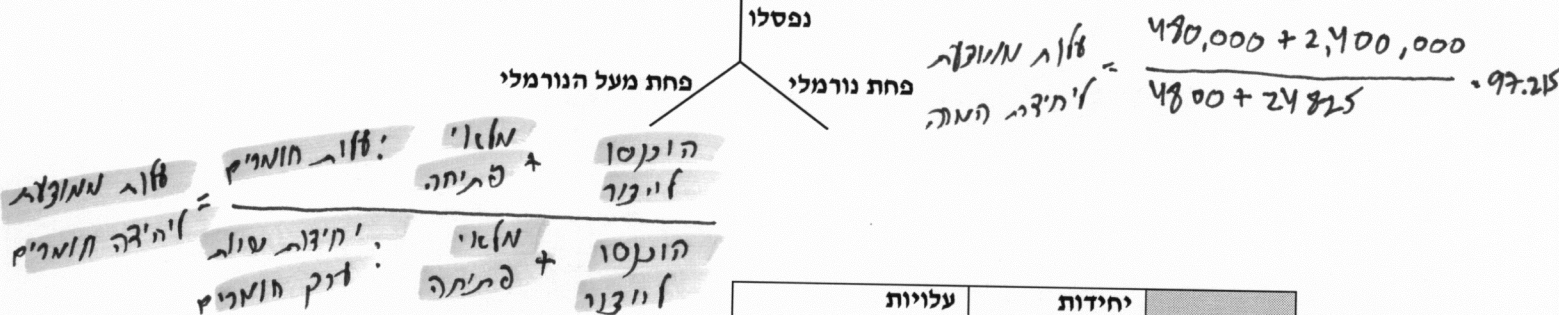
מבני 1 אפי טיטה הממוצע ז'או (ס'ס) 20

פרטי	ביחידות פיסיות	יחידות שוות ערך		תנועה בשקלים		
		חומרים	המרה	חומרים	המרה	סה"כ
מלאי פתיחה	12,000	70% · 12,000 = 8400	40% · 12,000 = 4800	1,680,000	480,000	2,160,000
הוכנסו לייצור	20,000	P.H 22,650	P.H 24,825	5,000,000	2,400,000	7,400,000
יחידות פסולות						
הושלמו והועברו	(22,500)	(22,500)	(22,500)	22,500 · 215 = 4,837,500	22,500 · 97 = 2,182,500	(7,020,000)
מלאי סגירה	9500	90% · 9500 = 8550	75% · 9500 = 7125	8550 · 215 = 1,838,250	7125 · 97 = 691,125	2,529,375

$$4800 + x - 22500 = 7125$$

$$12,000 + 20,000 - x = 9500$$

$$8400 + x - 22,000 = 8550$$



	יחידות פיסיות	עלויות
פחת נורמלי		
פחת מעל הנורמלי		
סך הכל		

- בהוכנסו לייצור החומרים וההמרה יכולים להיות יותר מ-100 מכיון שאני משקיעים במהרה הממוצע שהומצע לייצור המוצא וזם במעגלים שמתבאים במלאי הפתיחה.

- קטטה הממוצע (הסך אלו ממוצע א'חידה חומרים ואלו ממוצע א'חידה חומרים).

- מסקנה: שנוי מלאי הסמירה אפי שוכר הממוצע בתובט יונת חוג: 2,529,375 שני המוצרים שהוטלמו והצטבו הוא 7,020,000 סמך 22,500 יחידות.

FIFO מדיניות מילוי 20 אלפי טונות
זלזול (פסול)

תנועה בשקלים			יחידות שוות ערך		תנובה	
סה"כ	המרה	חומרים	המרה	חומרים	ביחידות פיסיות	
2,160,000	480,000	1,680,000	40% · 12000 = 4800	70% · 12000 = 8400	12,000	מלאי פתיחה
7,400,000	2,400,000	5,000,000	P.ח 24,825	P.ח 22,650	20,000	הוכנסו לייצור
(6,983,765)	P.ח (2,191,178)	P.ח (4,792,587)	(22,500)	(22,500)	(22,500)	הושלמו והועברו
2,576,235	7125 · 96 = 688,822	8550 · 220.95 = 1,887,413	75% · 9500 = 7125	90% · 9500 = 8550	9500	מלאי סגירה

מדיניות FIFO עדיין אמרוק מילוי מוכנים מוכנה הוטלס והולכה ומילוי מוכנים מוכנה מלאי הסירה. הסיבה היא שיש לנו זמינות מלאי ממוכנה ממוכנה רק מהישות אומד ולא שניים.

$$\text{עלות ממוכנה איחוד תומרים} = \frac{\text{עלות תומרים}}{\text{כמות תומרים}}$$

$$\text{עלות ממוכנה איחוד תומרים הוכנסו אייבנר} = \frac{5,000,000}{22,650} = 220.75$$

$$\text{עלות ממוכנה איחוד המרה הוכנסו אייבנר} = \frac{2,400,000}{24,825} = 96.676$$

שני המוכנים המלאי הסירה הוא 2,576,235